

Администрация Смоленской области  
Департамент экономического развития и торговли  
Смоленской области

# **ЖИТЬ И РАБОТАТЬ БЕЗ КОРРУПЦИИ!**

*Книга подготовлена в рамках реализации долгосрочной  
областной целевой программы  
«Противодействие коррупции в Смоленской области»  
на 2010-2012 годы*



Смоленск  
2011

ББК 65.290.2  
Т 415

*При поддержке и по заказу  
Департамента экономического развития  
и торговли Смоленской области*

Автор идеи: *Тимофеева И.Ю.*  
Художественное оформление: *Дмитриева Ю.В.*

**Тимофеева И.Ю.**

Т415 Жить и работать без коррупции / Под ред. Тимофеевой И.Ю. –  
Смоленск: НП ЕСБР, 2011. – 44 с.

Книга наглядно иллюстрирует коррупционные проявления в современном обществе через жанр комиксов, ориентированный, в первую очередь, на молодежь с целью формирования у них негативного отношения к этому явлению. Данная книга состоит из трех разделов, в которых отражаются проблемы противодействия коррупции на всех этапах становления и развития малого и среднего бизнеса.

© Тимофеева И.Ю., 2011  
© Художественное оформление Дмитриева Ю.В., 2011



## 1 раздел

**НАЧАЛОСЬ!**

Дорогой  
КАЖЕТСЯ  
НАЧАЛОСЬ  
...













# ВАЛЕТСКИЙ САД - НЕВАЛЕТСКИЙ ТРУД



ТОЛЬКО  
НЕОБХОДИМОЕ  
САМОЕ



# ПЕРВЫЙ РАЗ ВЗЯТКУ В КИАСЕ

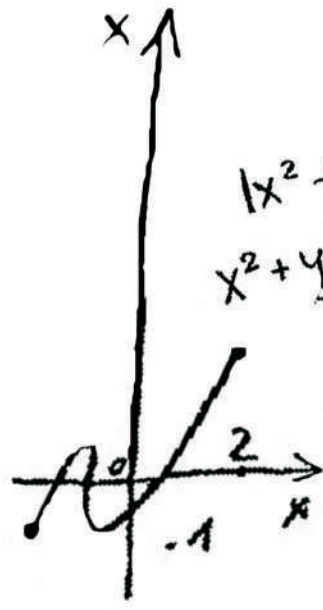
ГИМНАЗИЯ

ВЫ  
НЕ ПРОШЛИ  
ТЕСТИРОВАНИЕ

ШКОЛА



ЕСТЬ  
ГОТОВЫЕ  
ЭТИ...  
КАК ИХ...  
ОТВЕТЫ???



$|x^2 + 10x| = ax$   
 $x^2 + y^2 = r^2, \dots, v = 8 - \dots$   
cos...  
tng...  
sin...



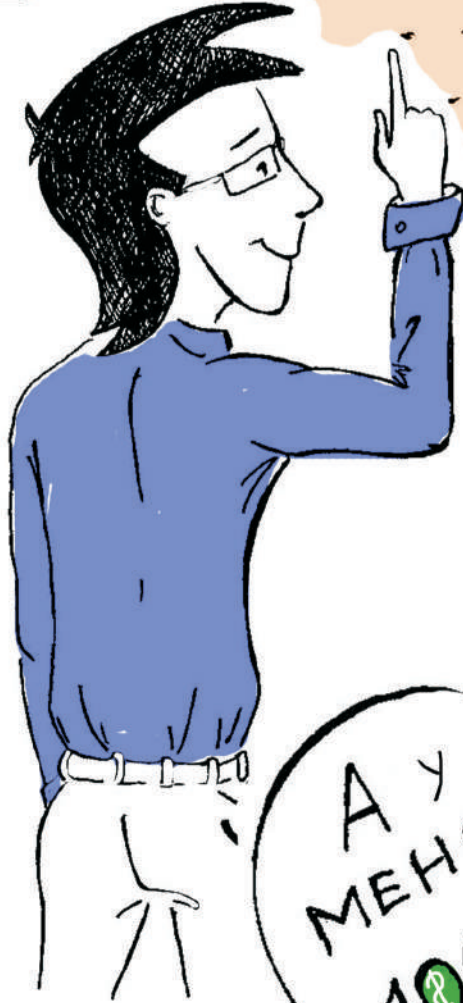
2	000A	5
1	A000	4
0	0000	3
6	000A	2
8	0A00	1
7	000A	
	0000	



# ИТОГИ

У МЕНЯ  
98 БАМОВ

.....	100
.....	98
.....	80
.....	79
.....	60



А У  
МЕНЯ  
100

13



ХА...  
ТЕПЕРЬ  
МОЖНО  
ОТДЫХАТЬ!

ВПЕРЕДИ  
5 ЛЕТ УПОРНОГО  
ТРУДА

14







# ДОРОГУ МОЛОДЫМ ПРЕДПРИНИМАТЕЛЯМ



БЫТЬ ИЛИ  
НЕ БЫТЬ  
ВОТ  
В ЧЁМ ВОПРОС.



2 раздел

За осуществление предпринимательской деятельности без государственной регистрации и получение дохода предусмотрен штраф от 500 до 2 000 руб.  
(п.1 ст.14.1 КоАП РФ)



# РЕГИСТРАЦИЯ ИП

1. Сделайте копию своего паспорта всех страниц. Заполните Заявление о регистрации в качестве индивидуального предпринимателя. Заверить подпись на заявлении и приготовленную копию паспорта у нотариуса.
2. Оплатить госпошлину за регистрацию ИП в любом отделении Сбербанка (800 руб).
3. Указанные выше документы сдаются в налоговую инспекцию по вашему месту регистрации (прописки). При сдаче документов при себе иметь оригинал паспорта.  
При сдаче документов инспектор ИФНС должен выдать расписку о приеме документов, в которой будет указан день получения свидетельства о регистрации. Срок регистрации не должен превышать 5 рабочих дней.  
В указанный срок Вам необходимо явиться в регистрирующий налоговый орган, имея при себе паспорт и расписку о приеме документов.
4. В случае, если в поданных Вами документах не выявлено ошибок, Вам выдают:

1) *Свидетельство о государственной регистрации физического лица в качестве индивидуального предпринимателя.*

2) *Свидетельство о присвоении идентификационного номера налогоплательщика (ИНН).*

3) *Выписка из Единого государственного реестра индивидуальных предпринимателей.*

*Если выявлены ошибки Вам выдадут Решение об отказе в государственной регистрации, которое содержит основание отказа с обязательным указанием допущенных нарушений. В этом случае, придется исправлять ошибки и сдавать документы заново.*

5. Постановка на учет в государственные внебюджетные фонды осуществляется налоговыми органами. Вам по почте на адрес прописки из внебюджетных фондов придут уведомления о постановке на учет.

6. Получение кодов государственной статистики

- *снять копии с полученных документов*
- *оплатить пошлину за получение ОКВЭД*
- *получить свидетельство с присвоенными кодами ОКВЭД*

7. Изготовление печати

При наличии документов о регистрации заказывается печать ИП в любой специализированной организации.

8. Открытие расчетного счета

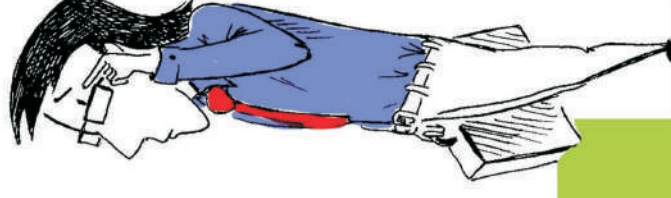
Нужно выбрать банк, через который Вы будете вести свою деятельность.

Обратиться с полученными документами в банк, где Вам откроют расчетный счет.

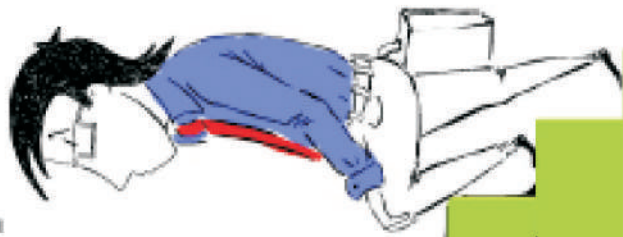
9. Уведомление ИФНС и внебюджетных фондов об открытии расчетного счета

В течение 7 рабочих дней нужно уведомить ИФНС и фонды об открытии расчетного счета.

10. В налоговые органы сдать - заявление о переходе на УСНО (в течение 5 дней после регистрации), заявление о постановке на учет ККМ, если Ваша деятельность связана с получением наличных денег. При ЕНВД ККМ можно не использовать!



# РЕГИСТРАЦИЯ ООО



1. Подготовить устав в 3 экз., в котором указать - название предприятия; адрес (иметь документ, который подтверждает юридический адрес предприятия – договор аренды, письмо от собственника квартиры); количество всех учредителей и все данные о них: уставной капитал в размере не менее 10 000 рублей; доля уставного капитала среди участников ООО; виды деятельности; орган управления. Устав пронумеровать, прошнуровать и заверить подписью учредителей.

2. Оплатить не менее 50% уставного капитала.

- **Оформить решение учредителя (участника), если учредитель всего один. Или составить протокол общего собрания всех учредителей ООО, если учредителей несколько. Иметь копии паспортов каждого Учредителя и Руководителя.**

3. Назначить директора и главного бухгалтера приказом ООО.

4. Заполнить Заявление о регистрации предприятия по форме (Р11001). Заверить заявление у нотариуса.

5. Оплатить госпошлину за регистрацию ООО в любом отделении Сбербанка (4000 руб).

6. Указанные выше документы сдаются в налоговую инспекцию по месту регистрации предприятия. При сдаче документов необходимо при себе иметь паспорт.

При сдаче документов инспектор ИФНС должен выдать расписку о приеме документов, в которой будет указан день получения свидетельства о регистрации. Срок регистрации не должен превышать 5 рабочих дней.

В указанный срок Вам необходимо явиться в регистрирующий налоговый орган, имея при себе паспорт и расписку о приеме документов.

7. В случае, если в поданных Вами документах не выявлено ошибок, Вам выдают:

1) **Свидетельство о государственной регистрации юридического лица.**

2) **Свидетельство о присвоении идентификационного номера налогоплательщика (ИНН).**

3) **Выписка из Единого государственного реестра юридических лиц.**

Если выявлены ошибки Вам выдают Решение об отказе в государственной регистрации, которое содержит основание отказа с обязательным указанием допущенных нарушений. В этом случае, придется исправлять ошибки и сдавать документы заново.

8. Постановка на учет в государственные внебюджетные фонды осуществляется налоговыми органами. Вам по почте на юридический адрес придет уведомления из внебюджетных фондов придет уведомления о постановке на учет.

9. Получение кодов государственной статистики

- **снять копии с полученных документов**
- **оплатить пошлину за получение кодов**
- **получить свидетельство с присвоенными кодами**

10. Изготовление печати

При наличии документов о регистрации заказывается печать предприятия в любой специализированной организации. Печать не должна содержать рисунков, иначе их придется регистрировать.

11. Открытие расчетного счета

Нужно выбрать банк, через который Вы будете вести свою деятельность.

Обратиться с полученными документами в банк, где Вам откроют расчетный счет.

12. Уведомление ИФНС и внебюджетных фондов об открытии расчетного счета (штраф от 1000 до 2000 руб)

В течение 7 рабочих дней нужно уведомить ИФНС и фонды об открытии расчетного счета.

13. В налоговые органы сдать - заявление о переходе на УСНО (в течение 5 дней после регистрации), заявление о постановке на учет ККМ, если Ваша деятельность связана с получением наличных денег. При ЕНВД ККМ можно не использовать!

# ОТКАЗ

## В ГОСУДАРСТВЕННОЙ РЕГИСТРАЦИИ

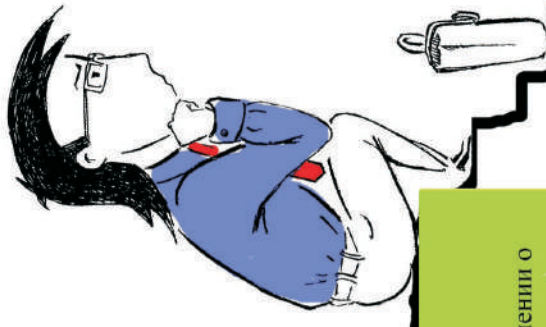
Отказ в государственной регистрации допускается в следующих случаях:

- а) непредставления определенных законом всех необходимых документов;*
- б) представления документов в ненадлежащий регистрирующий орган;*
- в) если предприниматель уже зарегистрирован в таком статусе;*
- г) если не истек срок, на который приговор суда запретил гражданину заниматься предпринимательской деятельностью;*
- в) если не истек год с момента признания предпринимателя банкротом или с момента прекращения его деятельности в принудительном порядке.*

Решение об отказе в государственной регистрации должно содержать основания отказа с обязательной ссылкой на нарушения.

Решение об отказе в государственной регистрации направляется лицу, указанному в заявлении о государственной регистрации, с уведомлением о вручении такого решения.

При отказе в государственной регистрации представленные документы не возвращаются, а остаются в регистрирующем органе и образуют регистрационное дело об отказе.









Учет организаций или индивидуальных предпринимателей в качестве страхователей в государственных внебюджетных фондах осуществляется без их участия на основании сведений о государственной регистрации, которые налоговые органы сообщают в государственные внебюджетные фонды.

С момента государственной регистрации Вы становитесь налогоплательщиком и обязаны представлять в налоговый орган (и внебюджетные фонды) налоговые декларации (расчеты), бухгалтерскую отчетность независимо от факта осуществления предпринимательской деятельности. *Т.е. даже если*

*Вы ничего не делали или не успели начать свою деятельность, не получали никаких доходов, все равно за отчетный период (квартал, полугодие, 9 месяцев, год) необходимо сдать «нулевые» отчеты во все инстанции (налоговые органы, внебюджетные фонды).*

За непредставление налоговой декларации в налоговый орган предусмотрен штраф 5% суммы налога, подлежащей уплате на основе этой декларации, но не менее 1000 рублей

**(п.1 ст.119 НК РФ).**

За грубое нарушение организацией правил учета доходов, расходов, объектов налогообложения, предусмотрен штраф 10 000 рублей

**(п.1 ст.120 НК РФ).**

За нарушение прав потребителей на получение необходимой и достоверной информации о реализуемом товаре (работе, услуге), предусмотрен штраф на должностных лиц -от 500 до 1000 руб.; на юридических лиц - от 5 000 до 10 000 руб.

**(п.1ст.14.8 КоАП РФ).**

# РЕЖИМЫ НАЛОГООБЛОЖЕНИЯ

*Российским законодательством установлены два вида налоговых режимов:*



Указанные в схеме режимы налогообложения могут применяться как юридическими лицами, так и индивидуальными предпринимателями.

Исключение составляет **упрощенная система налогообложения на основе патента**, применяемая только **индивидуальными предпринимателями**.

Выбор любого из налоговых режимов (кроме **обязательного** к применению **единого налога на временный доход**) является **добровольным**.

Все специальные налоговые режимы имеют установленные законодательством **условия** и **ограничения** их применения.

Для перехода на специальный режим налогообложения необходимо в установленные Налоговым кодексом сроки подать в налоговый орган соответствующее заявление.

**Обратите внимание!** Если Вы не определились с возможностью применения какого-либо из специальных налоговых режимов (за исключением ЕНВД), то «по умолчанию» будет применяться **общий режим** (налог на прибыль, НДС, НДФЛ, налог на имущество др.налоги).

*Бухгалтерские и налоговые консультации  
и, ведение учета и сдача отчетности для малого  
бизнеса. Быстро, качественно, недорого.*

**Тел.40-93-81, 40-93-82**

*Налоговые споры и юридические консультации  
тел. 40-82-12*





ЧЕРЕЗ  
5 МИНУТ.

**CASINO**

27



ГДЕ ОТКРЫТЬ  
РАСЧЁТНЫЙ СЧЁТ?

ДОГОВОР  
ОТКР. СЧ. 300р  
ПЕРЕЧ. СР-В. 0,05%  
СНЯТИЕ  
НАЛОГА  
1%

ДОГОВОР  
ОТКР. СЧ. 200р  
ПЕРЕЧ. СР-В. 2%  
СНЯТИЕ  
НАЛОГА  
0,5%



Поздравляем!  
Вам открыли счёт  
в нашем банке!

**ИФНС**

**ПЕНСИОННЫЙ  
ФОНД**

**ФОНД  
СОЦИАЛЬНОГО  
СТРАХОВАНИЯ**

прошло  
**8 ДНЕЙ!**

В течении 7 рабочих дней  
нужно уведомить ИФНС и  
фонды об открытии расчетного  
счета.  
(штраф от 1000 до 2000 руб)  
(ст.118 п. УК РФ)

**ФОНД  
МЕДИЦИНСКОГО  
СТРАХОВАНИЯ**



**КОРРУПЦИЯ**

**3 раздел**



# ПРОВЕРОЧКА



За продажу товаров, выполнение работ, оказание услуг в организациях при отсутствии установленной информации об изготовителе или о продавце предусмотрено предупреждение или штраф на граждан от 1 500 до 2 000 рублей; на должностных лиц - от 3 000 до 4 000 рублей; на юр.лиц - от 30 000 до 40 000 рублей.





У ВАС  
ВСЁ ХОРОШО

ВСЁ  
ОЧЕНЬ  
ХОРОШО.

За нарушение требований пожарной безопасности, установленных стандартами, нормами и правилами, предусмотрены предупреждение или штраф на граждан - от 500 до 1000 руб.; на должностных лиц - от 1000 до 2 000 рублей; на ИП - от 1000 до 2000 руб. на юридических лиц - от 10000 до 20 000 руб. или приостановление деятельности на срок до 90 суток  
(п.1 ст.20.4 КоАП РФ)

33

# КРИМИНАЛ

СЕЙФ

ГЛАВНЫЙ  
БУХГАЛТЕР



НЕТ  
ДОКАЗАТЕЛЬСТВ.  
НИЧЕМ НЕ  
МОЖЕМ,  
ПОМОЧЬ.





# СТУЧАЯННЕ

КАК БЫТЬ

...ВЫХОДА  
НЕТ...





федеральный  
закон Российской  
Федерации от 25 декабря  
2008 г. № 273-ФЗ «О противо-  
действии коррупции»



**НАДО  
НАВЕСТИ  
ПОРЯДОК**



распоряжение  
Администрации  
Смоленской области от  
19.09.2008г. №1188-р/адм  
«О мерах по противодей-  
ствию коррупции»

областной  
закон от 28 мая  
2009 г. №34-з «О противо-  
действии коррупции в  
Смоленской области»





ВЫ ПОЛУЧИЛИ  
ПРЕМИЮ  
ГУБЕРНАТОРА!

ВЫ  
ПОВЕДИЛИ  
В КОМИССИИ  
"ПРЕДПРИНИМА-  
ТЕЛЬ  
ГОДА"!

МЫ  
НАШЛИ  
ВАШИ  
ДЕНЬГИ!

38



**СКОЛЬКО  
ВОРУ  
НИ ВОРОВАТЬ,  
КНУТА  
НЕ МИНОВАТЬ!**

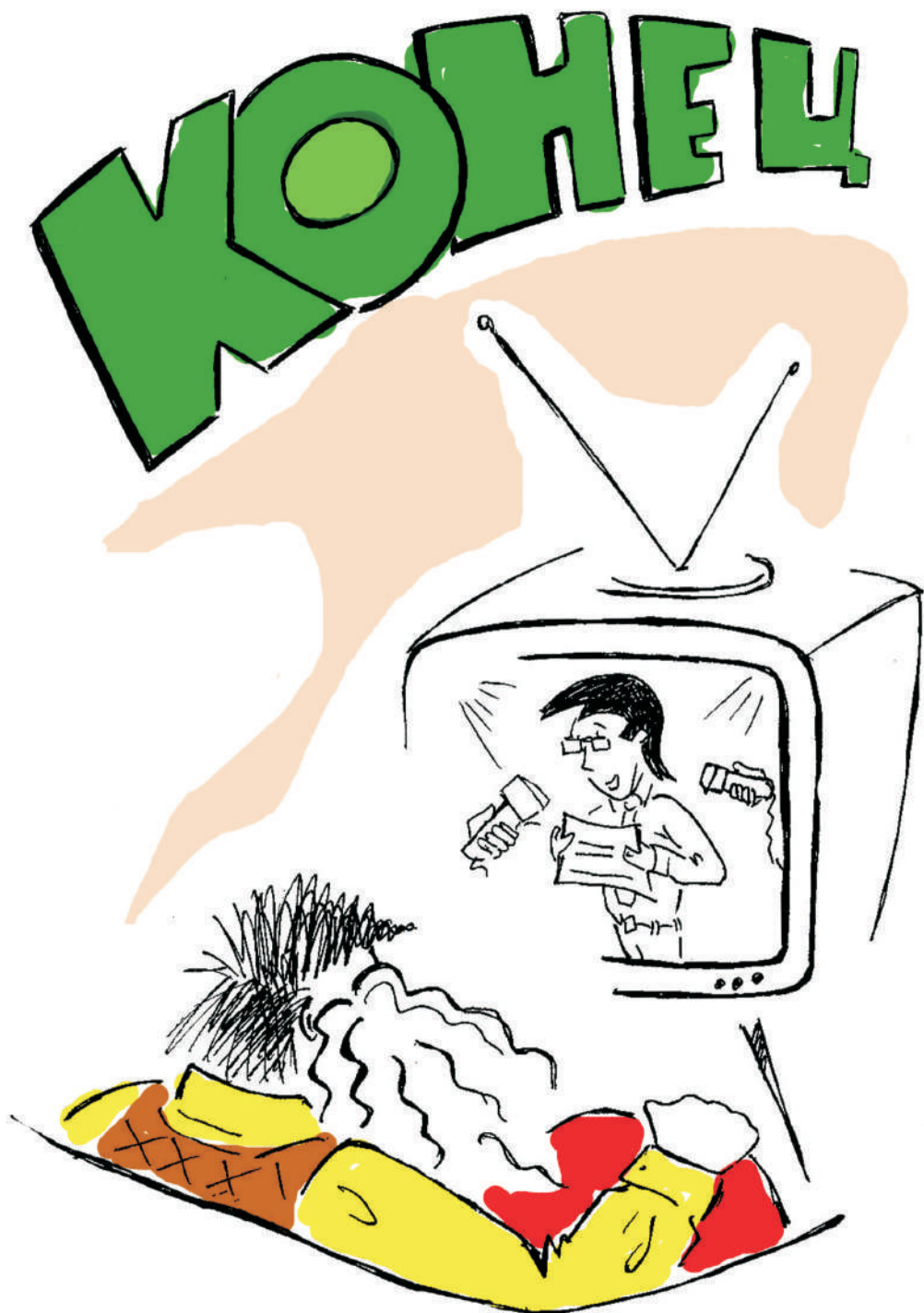


УВОЛЕННЫ!









8-800-200-19-01 - номер телефона доверия Администрации Смоленской области для получения информации о проявлениях коррупции в органах исполнительной власти

## «ТЕЛЕФОНЫ ДОВЕРИЯ» в г. Смоленске

Организация	Телефон
УВД по Смоленской области	<b>38-05-35</b>
УГИБДД УВД по Смоленской области	<b>41-90-61</b>
ГУ МЧС России по Смоленской области	<b>34-99-99</b>
Смоленская таможня	<b>44-55-84</b>
Следственное управление Следственного комитета при прокуратуре Российской Федерации по Смоленской области	<b>8-915-655-98-77</b>
Управление Федеральной службы судебных приставов по Смоленской области	<b>66-02-77</b>
Управление Федеральной службы РФ по контролю за оборотом наркотиков по Смоленской области	<b>61-02-50</b>
Прокуратура Смоленской области	<b>38-22-82</b>
Аппарат Администрации Смоленской области	<b>8-800-200-19-01</b>
Смоленская торгово-промышленная палата	<b>38-76-57, 38-59-78</b>

*Для более эффективного противодействия коррупции в Управлении внутренних дел по Смоленской области имеется постоянно обновляющийся сайт <http://uvd.smolensk.ru/> на котором действует Интернет-приемная, куда граждане могут сообщить (в том числе и анонимно) информацию об известных им фактах коррупционных преступлений.*

## «ТЕЛЕФОНЫ ДОВЕРИЯ» и адреса в городах и районах Смоленской области

Наименование прокуратуры	Индекс	Адрес	Телефон приемной
Вяземская межрайонная прокуратура	215600	г. Вязьма, ул. Просвещения, д. 9	8(48131)4-23-71
Гагаринская межрайонная прокуратура	215010	г. Гагарин, ул. Гагарина, д. 52	8(48135)4-23-40
Прокуратура Велижского района	216290	г. Велиж, ул. Советская, д. 57	8(48132)4-13-02
Прокуратура г. Десногорска	216532	г. Десногорск, 1-ый микрорайон, д. 28 (общ. №3)	8(48153)7-24-87
Прокуратура Глинковского района	216320	п. Глинка, ул. Ленина	8(48165)4-13-02
Прокуратура Демидовского района	216240	г. Демидов, ул. Гуреевская, д. 9	8(48147)4-11-64
Прокуратура Дорогобужского района	216720	г. Дорогобуж, ул. Пушкина, д. 7	8 (48144) 4-29-42
Прокуратура Духовщинского района	216200	п. Духовщина, ул. Луначарского, д. 18	8(48166)4-16-07
Прокуратура Ельнинского района	216330	г. Ельня, ул. им. Глинки, д. 2 «а»	8(48146)4-20-08
Прокуратура Ершичского района	215580	п. Ершичи, ул. Юбилейная, д. 8	8(48155)4-11-78
Прокуратура Заднепровского района г. Смоленска	214000	г. Смоленск, ул. Дохтурова, д. 3	8(48122)65-69-29
Прокуратура Кардымовского района	216580	п. Кардымово, ул. Парковая, д. 2	8(48167)4-13-02
Прокуратура Краснинского района	216100	п. Красный, ул. Ленина, д. 4	8(48145)4-21-83
Прокуратура Ленинского района города Смоленска	214000	г. Смоленск, ул. Багратиона, д. з	8(48122)35-31-74
Прокуратура Монастырщинского района	216130	п. Монастырщина, ул. Ленинская, д. 45	8(48148)4-00-58
Прокуратура Новодугинского района	215240	п. Новодугино, ул. Стаханова, д. 3	8(48138)4-13-02
Прокуратура по надзору за ИУ	214025	г. Смоленск, ул. Багратиона, д. 8	8(48122)35-39-20
Прокуратура Починковского района	216600	г. Починок, ул. Советская, д. 23	8(48149)4-13-02
Прокуратура Промышленного района г. Смоленска	214018	г. Смоленск, ул. Урицкого, д. 15	8(48122)52-33-18
Прокуратура Руднянского района	216790	п. Рудня, ул. Набережная, д. 41 «а»	8(48141)3-14-94
Прокуратура Смоленского района	214000	г. Смоленск, ул. Багратиона, д. 4	8(48122)35-33-81
Прокуратура Сычевского района	215280	г. Сычевка, ул. Станционное шоссе, д. 5	8(48130)4-23-45
Прокуратура Темкинского района	215350	п. Темкино, ул. Октябрьская, д. 3	8(48136)4-13-33
Прокуратура Угранского района	215430	п. Угра, ул. Новоселов, д. 1 «а»	8(48137)4-13-02
Прокуратура Хиславичского района	216620	п. Хиславичи, ул. Пушкина, д. 9 «а»	8(48140)4-16-87
Прокуратура Холм-Жирковского района	215650	п. Холм-Жирковский, ул. Советская, д. 16	8(48139)4-12-86
Прокуратура Шумячского района	216550	п. Шумячи, ул. Садовая, д. 30	8(48133)4-24-35
Рославльская межрайонная прокуратура	216500	г. Рославль, ул. Первомайская, д. 43	8(48134)6-45-15
Сафоновская межрайонная прокуратура	215700	г. Сафонов, ул. Советская, д. 23	8(48142)4-29-02
Ярцевская межрайонная прокуратура	215810	г. Ярцево, ул. Советская, д. 6	8(48143)4-15-79

ИННА ЮРЬЕВНА ТИМОФЕЕВА

# **ЖИТЬ И РАБОТАТЬ БЕЗ КОРРУПЦИИ!**

Автор идеи: *Тимофеева И.Ю.*

Художественное оформление и верстка: *Дмитриева Ю.В.*

Подписано в печать 11.08.2011.

Формат 70x100<sup>1</sup>/<sub>16</sub>. Гарнитура Times.

Печать офсетная. Печ. л. 2,75.

Тираж 500. Заказ № 247.

ООО «Универсум» Смоленского гуманитарного университета  
214014, Смоленск, ул. Герцена, д.2, оф.203.